

戸倉カビ立

うつみは心よそだて たんまはからだよそだて するどく知性よそだて

第9号 2022.1.14(Fri)

◇新年を迎えて

校長 古俣 みきお

新年明けましておめでとうございます。新型コロナウイルス感染症も次第に落ち着き、皆様におかれましては、この度の年末年始は昨年と比べると少しは親戚や家族の団らんの時間を持つことができたことと存じます。しかしながら、正月明けから各地でオミクロン株を含めた感染者数の増加が報じられており、第6波へ備える動きが加速しております。まだまだ安心できる状況ではありませんが、日々の子供たちの健やかな成長と、地域と共にある学校へ向け、今年もどうぞよろしくお願ひ申し上げます。

さて、この2年間、コロナ・コロナと振り回されて来ましたが、前回の学校日よりお伝えしたように、今年度は様々な行事を含め、日常の学校生活に戻つつあります。あくまで感染予防対策をしながらですが、3学期はこの流れを止めず、「未来への継承」・「伝統を止めるな」の決意のもと、戸倉中生徒一人一人の成長へ向け、さらに教育活動を前進させていきたいと思ひます。

いよいよ1年のまとめの3学期が始まります。今日の始業式では、各学年に次のような話をしました。

3年生は「戸倉の顔」として具体的に素晴らしい成果を残し、後輩へ大切なものを伝えてくれました。いよいよ「受験」です。コロナ対策をも含め、万全の態勢で臨みましょう。しかし、入ることだけが目的ではありません。各自が進学した学校で何を学びどう活かすかをしっかり自覚して臨んでください。**2年生は**「学校の心臓」として力強く働いてくれました。間もなく3年生「戸倉の顔」となります。コロナ下で厳しい状況の中、今年全校で確認した「戸倉の伝統」を脈々と引き継いでいってください。**1年生は**「学校の手足」として、先輩たちを見習いつつ、学年のカラーを伸ばし、4月からは頼れる先輩になれるように頑張ってください。

と伝えました。

令和4年度、本校は開校50周年を迎えます。これまでの輝かしい歴史と伝統を受け継ぎ、新たな時代を生き抜く子供たちの育成へ向け、準備を進めております。本年の皆様のご健康とご多幸をお祈りするとともに、本校への変わらぬご支援ご理解を賜りますようお願い申し上げます。

戸倉中学校 ホームページ開設中

アドレス <https://hakodate-tokura-jhs.info/>

QRコードからも閲覧いただけます。

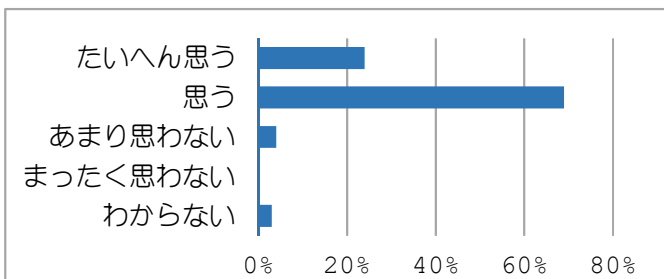


〈函館八幡宮の初詣〉

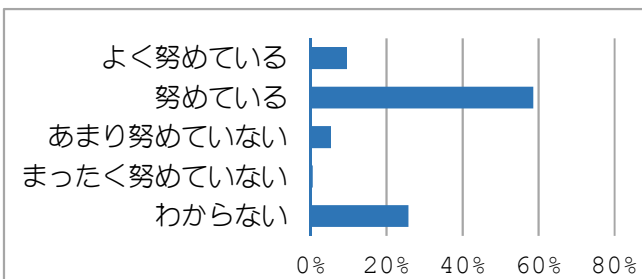
アンケートへのご協力ありがとうございました。

過日ご協力いただいたアンケートの結果概要についてお知らせいたします。

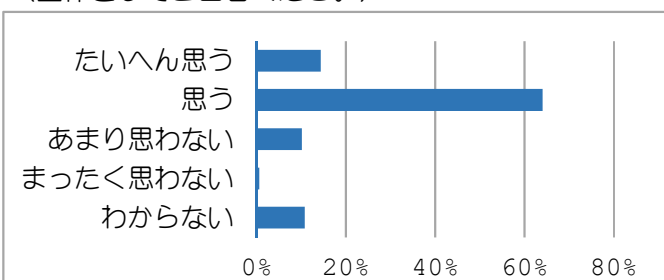
重点目標「学力の向上」「規範意識の確立」「豊かな心の育成」は生徒の成長に向け、適切だと思いますか。



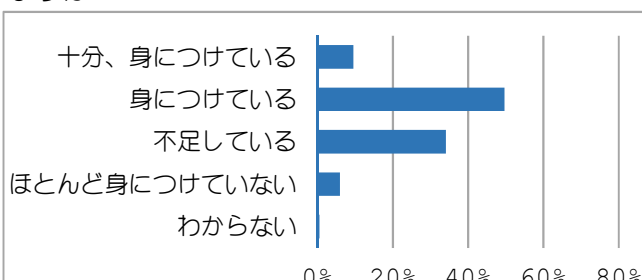
学校は、いじめのない風土づくりに努めていますか。



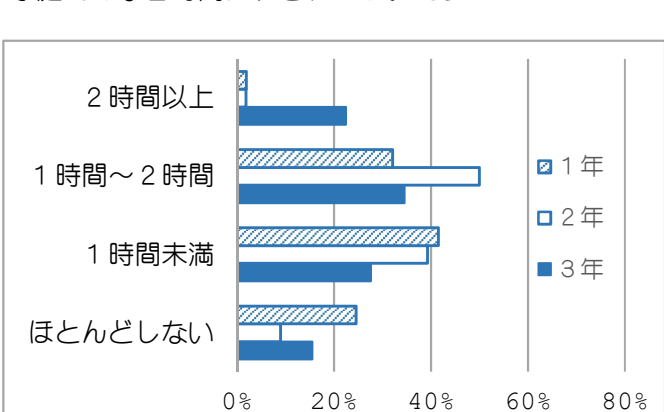
生徒は、学校生活に充実感を得ていると思いますか。(全体としてご回答ください)



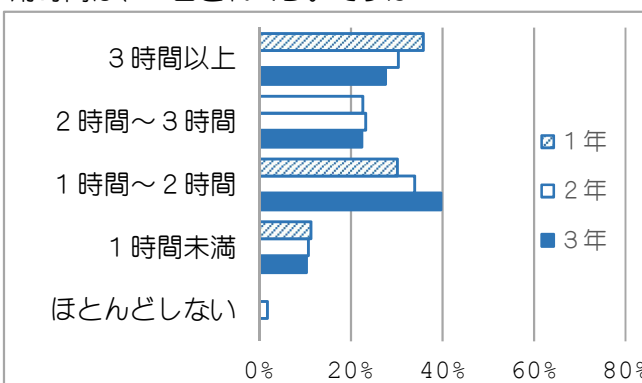
お子様は、基礎的・基本的な学習内容を身につけていますか。



家庭での学習時間は、どれくらいですか。



携帯電話、スマホ、ネット、パソコン、ゲーム等の使用時間は、1日どれくらいですか。



貴重なご意見ありがとうございました。どの項目についても比較的高い評価をいただきました。昨年度からホームページを開設し、情報の発信に努めておりますが、「いじめのない風土づくり」や「生徒が過ごしやすい環境づくり」に努めているかなどの項目で「わからない」という回答が多くありました。学校の様子が伝わるよう、各種通信や学校安心メール等も併せて活用し、一層の情報発信に努めて参ります。

基礎的・基本的な学習内容の定着については、昨年よりも若干改善が見られましたが、まだまだ課題の残る結果となっています。自分の思いや考えを適切に相手に伝えることを重点とするとともに、内容の焦点化や振り返りの時間を確保する授業への改善を図ることで、学習内容の定着に努めて参ります。

家庭学習の時間は学年が上がるごとに増加し、スマホ等の時間は減少傾向となりました。学習意欲の高まりと捉えることができますが、家庭学習をほとんどしない生徒が全校で20%弱おり、一方で3時間以上スマホやゲームをする生徒が30%程度います。家庭での時間の使い方について連携が必要と思われます。

2月行事予定

- | | | | |
|--------|------------------|--------|-------------------|
| 1日(火) | 新入生保護者説明会(web) | 17日(木) | 1・2年学年末テスト① |
| 3日(木) | 1・2年実力テスト | 18日(金) | 1・2年学年末テスト② 専門委員会 |
| 4日(金) | A L T来校 | 19日(土) | アンサンブルコンテスト全道大会 |
| 7日(月) | S C来校 給食費1月分再引落日 | 21日(月) | S C来校 |
| 10日(木) | 公立高推薦入試日 A L T来校 | 22日(火) | 高専合格発表 |
| 11日(金) | 建国記念の日(祝日) | 23日(水) | 天皇誕生日(祝日) |
| 13日(日) | 高専一般入試日 | 25日(金) | 私立一般合格発表 学校運営協議会 |
| 15日(火) | 私立高一般入試日 | 28日(月) | A L T来校 |